

A grayscale photograph of an industrial robot arm in a factory setting, serving as the background for the slide. The robot is white and positioned in the center-right of the frame. The background shows a factory floor with various equipment and a grid-patterned safety fence.

# Kick-Off Digitalisierungsplattform CEC & TU-Dortmund

- 1 Kurzvorstellung CEC & IPS
- 2 Ergebnisse Workshop
- 3 Plattform
- 4 Arbeitspakete
- 5 Formalitäten & Starttermin



## Institutsleitung



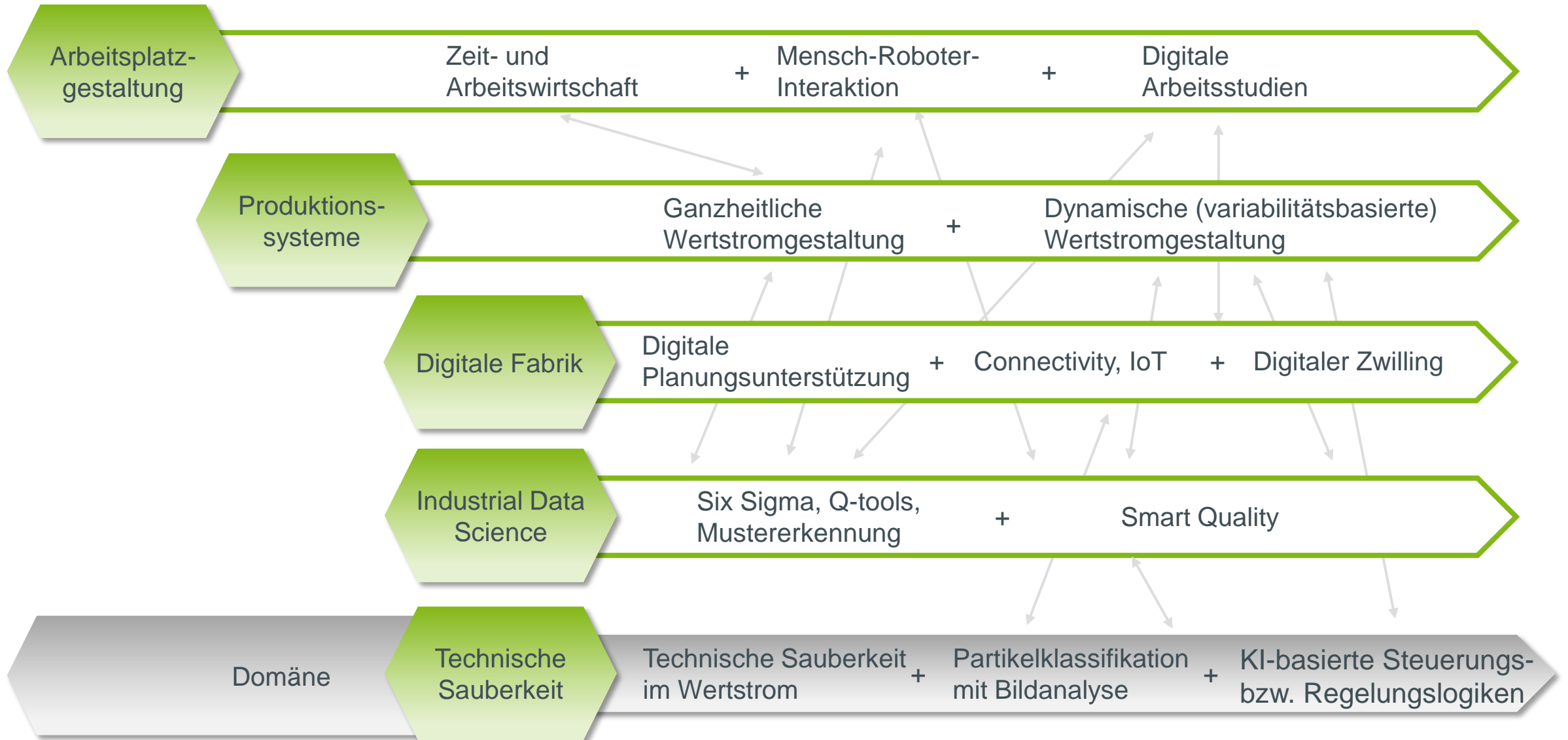
Univ.-Prof. Dr.-Ing.  
Jochen Deuse



Dr.-Ing.  
Ronny Zwinkau

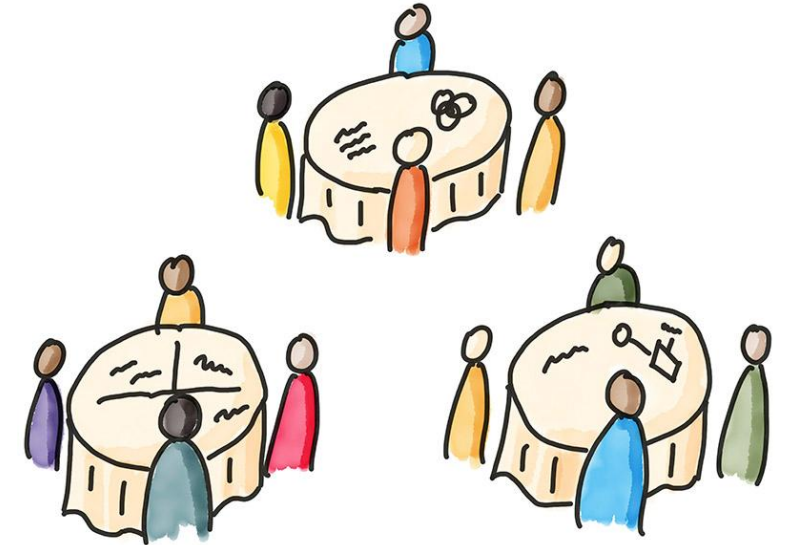
- Gegründet 2012
- Forschung im Bereich **Industrial Engineering** seit den 1980er Jahren durch die Vorgängerlehrstühle LFV und APS
- Aktuell ca. 40 wissenschaftliche und technische Mitarbeiter
- Aktuell ca. 10 externe Doktoranden aus der Industrie





## Ideengrundlage für zukünftige Projekte

- Wo steht die Industrie heute?
- Was sind die Themen der nächsten Jahre?
- Wo bestehen ungenutzte Potentiale?



- Workshop mit unterschiedlichen Branchenbereichen der TecSa

- Daten nutzen und zusammenführen
- Erkennung von Trends und Frühwarnsystemen
- Hemmnisse bestehen durch die „Datengrabproblematik“
- Wissensmanagement in der TecSa ist stark personengebunden
- Interpretation der Daten ist herausfordernd und wird selten genutzt



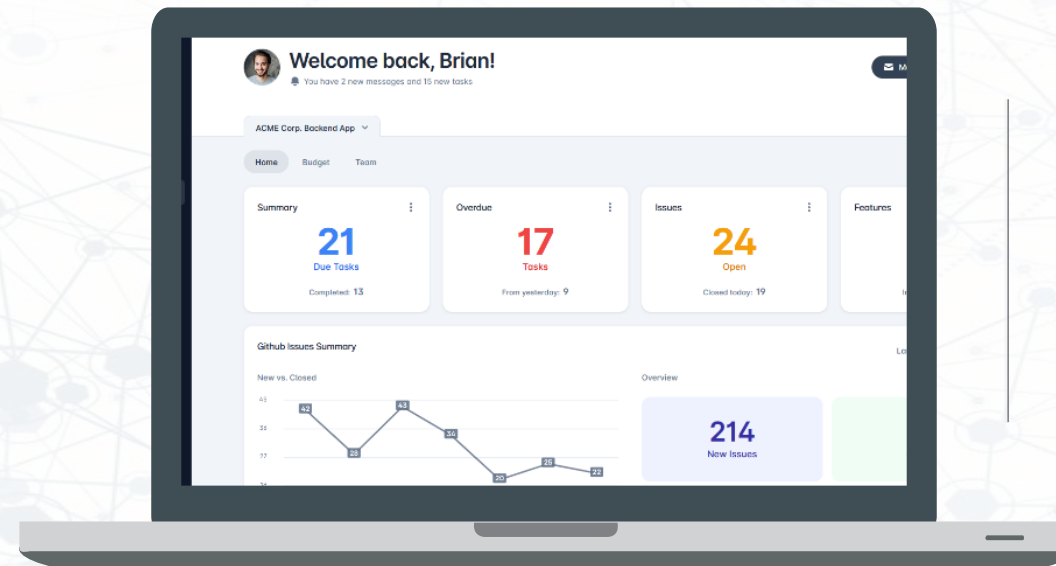


## Wie funktioniert es?

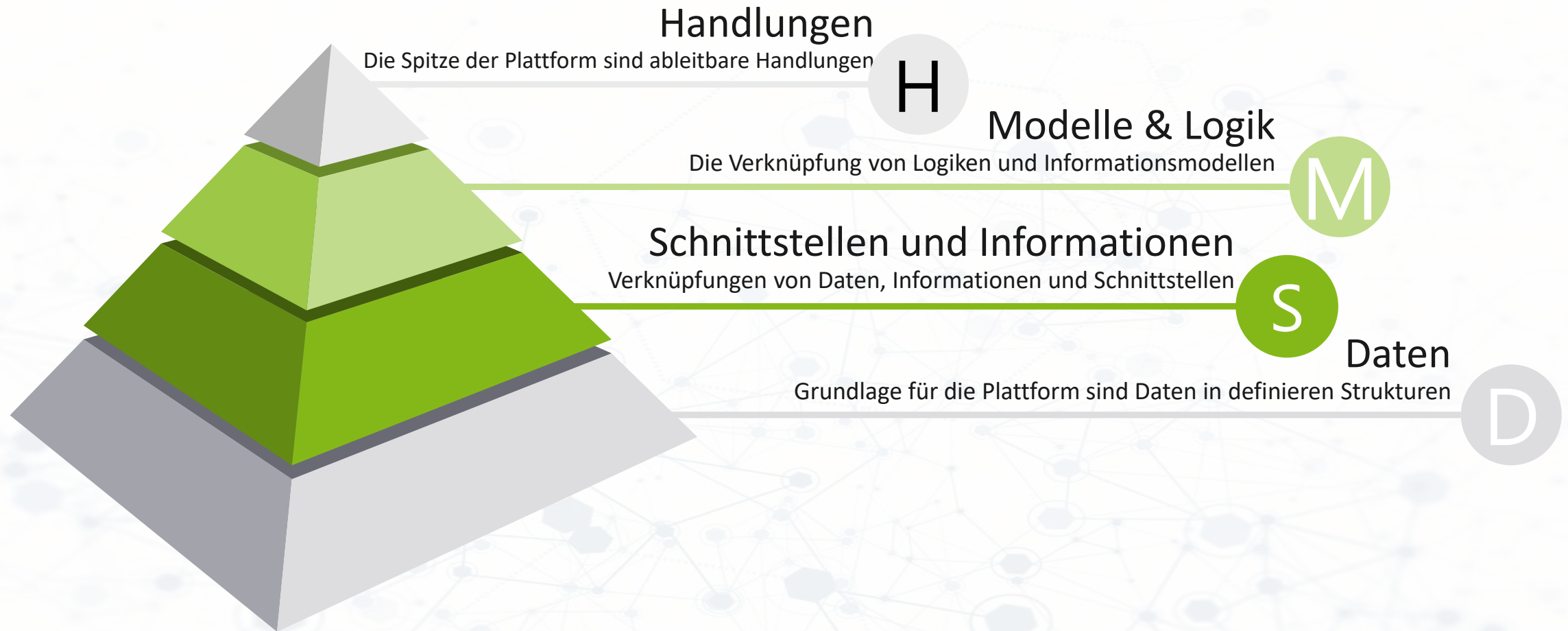
- Einbindungen von Schnittstellen
- Standardisierung von Daten und Kommunikation
- Formalisieren von Wissen und Informationen

## Use-Cases

- Handlungsempfehlungssystem
- Trends/Frühwarnsystem
- Digitaler Beipackzettel (TecSa)



# TecSa Plattform der Zukunft







- Lastenheft
- Datengerüst
- Überblick Reinigungsverfahren

- Prototyp für Plattform und Schnittstelle

- Datenstrukturen
- anonymisierter Datenaustausch

- Entwicklung erster Pilotanwendung

- 3 durchgängige Pilotanwendungen
- Zusammenhänge zwischen Analyseergebnis u. Parametern

- Optimierendes Empfehlungssystem und Integration der Partner-Use-Cases in die Plattform

## Haben wir noch Inhalte für die Plattform vergessen?



[https://miro.com/app/board/uXjVOpsUjQE=?share\\_link\\_id=74616980098](https://miro.com/app/board/uXjVOpsUjQE=?share_link_id=74616980098)

- Teilnehmer sind CEC Mitglieder
- Forschungsbeitrag pro Unternehmen 7.200€ pro Jahr (finanzieren wiss. Mitarbeiter)
- Teilnehmer bestimmen den Verlauf des Projektes, die Use-Cases und die Prioritäten der Schnittstellen mit
- Teilnehmer erarbeiten gemeinsam die Struktur und Inhalte der Schnittstellen
- Teilnehmer erhalten exklusiven die Plattform und können die Inhalte ohne Mehrkosten nutzen

➤ Stichtag Teilnahme: 16.09.22



Cleaning Excellence Center (CEC)

Steffen Haberzettl

Geschäftsstellenleitung

Mail: [info@cec-leonberg.de](mailto:info@cec-leonberg.de)

Telefon: +49 (0) 7152 / 3308471

Web: [www.cec-leonberg.de](http://www.cec-leonberg.de)



Vielen Dank für Ihre Aufmerksamkeit!

Roman Möhle, M.Sc.



[www.ips.do](http://www.ips.do)